



dorsch electronic  
 Röcker Feld 1  
 31675 Bückebug  
 Telefon: 05722/96671-0  
 Telefax: 05722/22916  
 www.dorsch-electronic.de  
 info@dorsch-electronic.de

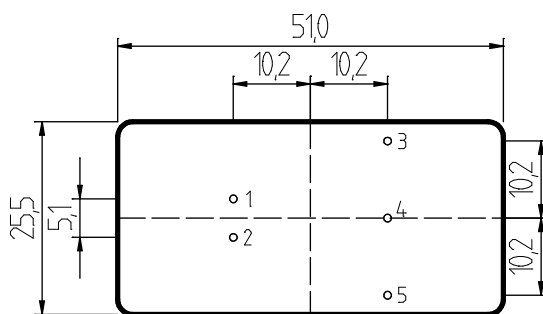
# Datenblatt

Technische Daten	Typenbezeichnung	Art.-Nr.
	AP10-5,1-1200X(t)	6436
Eingangsspannung (VDC)	8 - 40	
Ausgangsspannung (VDC)	5,1 +/-2%	
Ausgangsstrom (mA)	1200	
Restwelligkeit (mV <sub>ss</sub> )	50	
Wirkungsgrad (%)	76	
Leerlaufstrom (mA)	15	
Strombegrenzung	Thermisch	
Arbeitsfrequenz (kHz)	75	
Betr.-Temp.-Bereich (°C)	0 bis +85	
Lager-Temp.-Bereich (°C)	-40 bis +105	
Isolation (Pri.-Sek.) (KVDC)	Keine	
Gehäuse / Material / Höhe (mm)	X / Metall / 11	
Option / Bemerkungen		

Technische Änderungen vorbehalten.  
 Alle Daten sind typ. Werte bei nominal U<sub>in</sub> und I<sub>out</sub> max. Gemessen bei 25°C Umgebungstemperatur.

## Pinning :

Ansicht von Unten.  
 Pinning X  
 Pin Ø = 1  
 Angaben in mm.



Pin	Belegung
1	+ U <sub>ein</sub>
2	GND
3	+ U <sub>aus</sub>
4	No Pin
5	GND