



dorsch electronic
 Röcker Feld 1
 31675 Bückeburg
 Telefon: 05722 / 96671- 0
 Telefax: 05722 / 22916
 www.dorsch-electronic.de
 info@dorsch-electronic.de

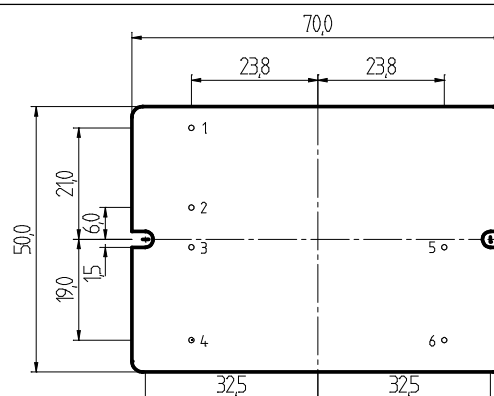
Datenblatt

Technische Daten	Typenbezeichnung	Art.-Nr.
	GP43-24S0900H(inh.)	1475
Eingangsspannung (VDC)	45 - 170	
Ausgangsspannung (VDC)	24	
Ausgangsstrom (mA)	900	
Restwelligkeit (mV_{ss}) (mV_{eff})	150	
Wirkungsgrad (%)	85	
Leerlaufstrom (mA)	15	
Kurzschluss	Dauerkurzschlussfest	
Strombegrenzung	Primär	
Arbeitsfrequenz (kHz)	125	
Betr.-Temp.-Bereich (°C)	-25 bis +70	
Lager-Temp.-Bereich (°C)	-40 bis +125	
Isolation (Pri.-Sek.) (KVDC)	2,5	
Quellenregelung ($U_{in_{min}}$ - $U_{in_{max}}$) (%)	+/- 0,5	
Lastregelung ($I_{out_{0,25}}$ - $I_{out_{max}}$) (%)	+/- 1	
dyn. Ausregelung (70 - 100%) ($mV_{ss}/\mu S$)	200 / 0,5	
Temperaturkoeffizient (% / °C von U_{out})	0,03	
Gehäuse / Material / Höhe (mm)	H / Metall / 25	
Option / Bemerkungen	Abschaltung des Wandlers durch Inh. (Pin 2) auf Primärmasse	

Technische Änderungen vorbehalten.
 Alle Daten sind typ. Werte bei nominal U_{in} und $I_{out_{max}}$. Gemessen bei 25°C Umgebungstemperatur.

Pinning :

Ansicht von Unten.
 PinningH
 Pin $\varnothing = 1$
 Angaben in mm.



Pin	Belegung
1	No Pin
2	Inh.
3	+ Uaus
4	- Uaus
5	+ Uein
6	- Uein

Datum:14.05.2003

dorsch electronic Röcker Feld 1 31675 Bückeburg