



dorsch electronic
 Röcker Feld 1
 31675 Bückeburg
 Telefon: 05722 / 96671- 0
 Telefax: 05722 / 22916
 www.dorsch-electronic.de
 info@dorsch-electronic.de

Datenblatt

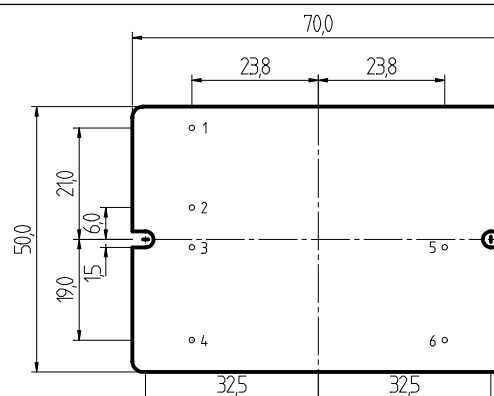
Technische Daten	Typenbezeichnung	Art.-Nr.
	GP43-15S1000H (inh./t)	1464
Eingangsspannung (VDC)	45 - 170	
Ausgangsspannung (VDC)	15 +/-5%	
Ausgangsstrom (mA)	1000	
Restwelligkeit (mV _{ss}) (mV _{eff})	50	
Wirkungsgrad (%)	85	
Leerlaufstrom (mA)	U _{in} 45VDC 10 / U _{in} 100VDC 2	
Kurzschluss	Kurzschlussfest	
Strombegrenzung	Primär	
Arbeitsfrequenz (kHz)	ca. 180	
Betr.-Temp.-Bereich (°C)	-40 bis +85	
Lager-Temp.-Bereich (°C)	-40 bis +105	
Isolation (Pri.-Sek.) (KVDC)	2,5 / 1,5 zum Gehäuse	
Quellenregelung (U _{in min} - U _{in max}) (%)	0,1	
Lastregelung (I _{out 0,25} - I _{out max}) (%)	0,5	
dyn. Ausregelung (70 - 100%) (mV _{ss} /μS)	300 / 20	
Temperaturkoeffizient (% / °C von U _{out})	0,01	
Gehäuse / Material / Höhe (mm)	H / Metall / 25	
Option / Bemerkungen	Inh. (active low)	

Alle Daten sind typ. Werte bei nominal U_{in} und I_{out max}. Gemessen bei 25°C Umgebungstemperatur.

Technische Änderungen vorbehalten.

Pinning :

Ansicht von Unten.
 Pinning H
 Pin Ø = 1
 Angaben in mm.



Pin	Belegung
1	No Pin
2	Inh.
3	+ Uaus
4	- Uaus
5	+ Uein
6	- Uein

Datum:03.07.2001

dorsch electronic Röcker Feld 1 31675 Bückeburg