



dorsch electronic  
 Röcker Feld 1  
 31675 Bückeburg  
 Telefon: 05722 / 96671-0  
 Telefax: 05722 / 22916  
 www.dorsch-electronic.de  
 info@dorsch-electronic.de

# Datenblatt

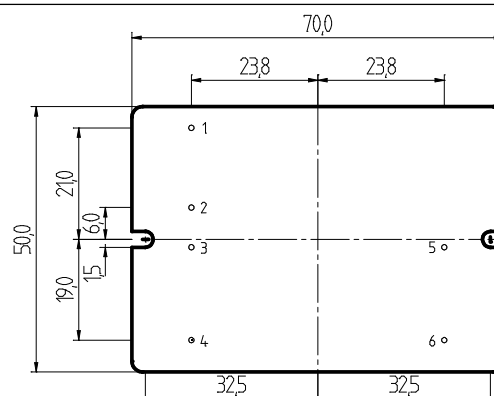
Technische Daten	Typenbezeichnung	Art.-Nr.
	GP06-05S2500H (inh.)	1459
Eingangsspannung (VDC)	18 - 72	
Ausgangsspannung (VDC)	5 +/-2%	
Ausgangsstrom (mA)	2500	
Restwelligkeit (mV <sub>ss</sub> ) (mV <sub>eff</sub> )	100	
Wirkungsgrad (%)	78	
Leerlaufstrom (mA)	7	
Kurzschluss	Kurzschlussfest	
Strombegrenzung	Primär	
Arbeitsfrequenz (kHz)	ca. 135	
Betr.-Temp.-Bereich (°C)	-25 bis +70	
Lager-Temp.-Bereich (°C)	-40 bis +85	
Isolation (Pri.-Sek.) (KVDC)	2,5 / 1,5 zum Gehäuse	
Quellenregelung (U <sub>in min</sub> - U <sub>in max</sub> ) (%)	0,1	
Lastregelung (I <sub>out 0,25</sub> - I <sub>out max</sub> ) (%)	1	
dyn. Ausregelung (70 - 100%) (mV <sub>ss</sub> /μS)	80 / 2	
Temperaturkoeffizient (% / °C von U <sub>out</sub> )	0,02	
Gehäuse / Material / Höhe (mm)	H / Metall / 25	
Option / Bemerkungen	Inh. (active low)	

Alle Daten sind typ. Werte bei nominal U<sub>in</sub> und I<sub>out max</sub>. Gemessen bei 25°C Umgebungstemperatur.

Technische Änderungen vorbehalten.

## Pinning :

Ansicht von Unten.  
 Pinning H  
 Pin Ø = 1  
 Angaben in mm.



Pin	Belegung
1	No Pin
2	Inh.
3	+ Uaus
4	- Uaus
5	+ Uein
6	- Uein

Datum:30.01.2006

dorsch electronic Röcker Feld 1 31675 Bückeburg