



dorsch electronic  
 Röcker Feld 1  
 31675 Bückeburg  
 Telefon: 05722 / 96671-0  
 Telefax: 05722 / 22916  
 www.dorsch-electronic.de  
 info@dorsch-electronic.de

# Datenblatt

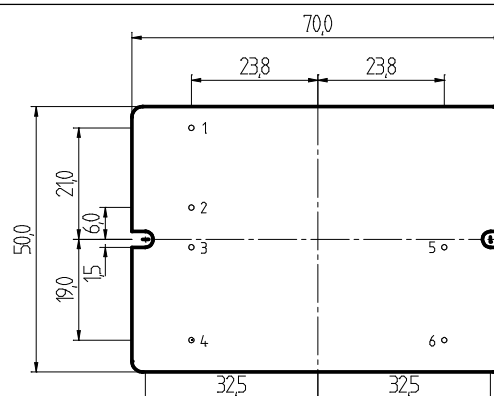
| Technische Daten   | Typenbezeichnung      | Art.-Nr. |
|--|-----------------------|----------|
|  | GP02-05S2500H (inh.)  | 1455     |
| Eingangsspannung (VDC)   | 18 - 36               |          |
| Ausgangsspannung (VDC)   | 5 +/-2%               |          |
| Ausgangsstrom (mA)   | 2500                  |          |
| Restwelligkeit (mV <sub>ss</sub> ) (mV <sub>eff</sub> )          | 100                   |          |
| Wirkungsgrad (%)   | 78                    |          |
| Leerlaufstrom (mA)   | 7                     |          |
| Kurzschluss  | Kurzschlussfest       |          |
| Strombegrenzung  | Primär                |          |
| Arbeitsfrequenz (kHz)  | ca. 135               |          |
| Betr.-Temp.-Bereich (°C)   | -25 bis +70           |          |
| Lager-Temp.-Bereich (°C)   | -40 bis +85           |          |
| Isolation (Pri.-Sek.) (KVDC)                                     | 2,5 / 1,5 zum Gehäuse |          |
| Quellenregelung (U <sub>in min</sub> - U <sub>in max</sub> ) (%) | 0,1                   |          |
| Lastregelung (I <sub>out 0,25</sub> - I <sub>out max</sub> ) (%) | 1                     |          |
| dyn. Ausregelung (70 - 100%) (mV <sub>ss</sub> /μS)              | 80 / 2                |          |
| Temperaturkoeffizient (% / °C von U <sub>out</sub> )             | 0,02                  |          |
| Gehäuse / Material / Höhe (mm)                                   | H / Metall / 25       |          |
| Option / Bemerkungen   | Inh. (active low)     |          |

Alle Daten sind typ. Werte bei nominal U<sub>in</sub> und I<sub>out max</sub>. Gemessen bei 25°C Umgebungstemperatur.

Technische Änderungen vorbehalten.

## Pinning :

Ansicht von Unten.  
 Pinning H  
 Pin Ø = 1  
 Angaben in mm.



| Pin | Belegung |
|-----|----------|
| 1   | No Pin   |
| 2   | Inh.     |
| 3   | + Uaus   |
| 4   | - Uaus   |
| 5   | + Uein   |
| 6   | - Uein   |

Datum:30.01.2006

dorsch electronic Röcker Feld 1 31675 Bückeburg