



dorsch electronic
 Röcker Feld 1
 31675 Bückeberg
 Telefon: 05722/96671-0
 Telefax: 05722/22916
 www.dorsch-electronic.de
 info@dorsch-electronic.de

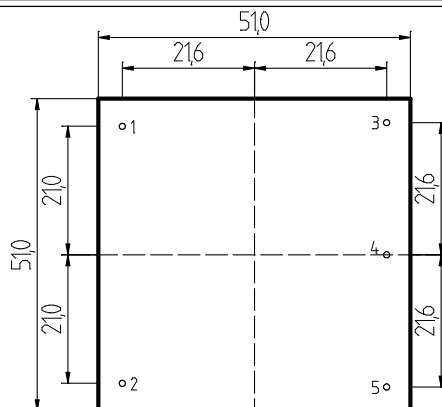
Datenblatt

Technische Daten	Typenbezeichnung	Art.-Nr.
	GP02-05S3000A	1337
Eingangsspannung (VDC)	18 - 36	
Ausgangsspannung (VDC)	5 +/-2%	
Ausgangsstrom (mA)	3000	
Restwelligkeit (mV _{ss}) (mV _{eff})	110 / 10	
Wirkungsgrad (%)	80	
Leerlaufstrom (mA)	8	
Kurzschluss	Kurzschlussfest	
Strombegrenzung	Primär	
Arbeitsfrequenz (kHz)	190	
Betr.-Temp.-Bereich (°C)	-25 bis +70	
Lager-Temp.-Bereich (°C)	-40 bis +85	
Isolation (Pri.-Sek.) (KVDC)	0,5	
Quellenregelung (U _{in min} - U _{in max}) (%)	0,01	
Lastregelung (I _{out 0,25} - I _{out max}) (%)	0,5	
dyn. Ausregelung (70 - 100%) (mV _{ss} /μS)	120 / 120	
Temperaturkoeffizient (% / °C von U _{out})	0,02	
Gehäuse / Material / Höhe (mm)	A / Metall / 12	
Option / Bemerkungen		

Alle Daten sind typ. Werte bei nominal U_{in} und I_{out max}. Gemessen bei 25°C Umgebungstemperatur.
 Technische Änderungen vorbehalten.

Pinning :

Ansicht von Unten.
 Pinning A
 Pin Ø = 1
 Angaben in mm.



Pin	Belegung
1	+ U _{ein}
2	- U _{ein}
3	+ U _{aus}
4	NC
5	- U _{aus}

Datum: 18.11.02

dorsch electronic Röcker Feld 1 31675 Bückeberg