



dorsch electronic
 Röcker Feld 1
 31675 Bückeburg
 Telefon: 05722 / 96671- 0
 Telefax: 05722 / 22916
 www.dorsch-electronic.de
 info@dorsch-electronic.de

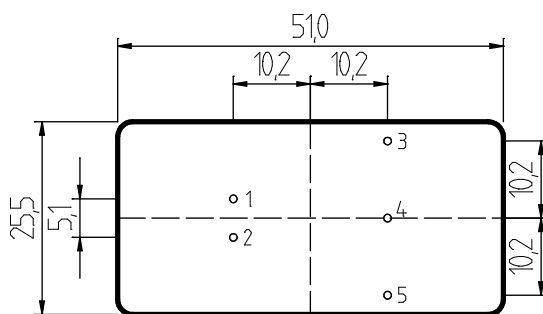
Datenblatt

Technische Daten	Typenbezeichnung	Art.-Nr.
	GP02-24S0300X	1274
Eingangsspannung (VDC)	18 - 36	
Ausgangsspannung (VDC)	24 +/-2%	
Ausgangsstrom (mA)	300	
Restwelligkeit (mV _{ss}) (mV _{eff})	70 / 4	
Wirkungsgrad (%)	80	
Leerlaufstrom (mA)	10	
Kurzschluss	Kurzschlussfest	
Strombegrenzung	Primär	
Arbeitsfrequenz (kHz)	150	
Betr.-Temp.-Bereich (°C)	-25 bis +70	
Lager-Temp.-Bereich (°C)	-40 bis +85	
Isolation (Pri.-Sek.) (KVDC)	0,5	
Quellenregelung (U _{in min} - U _{in max}) (%)	0,02	
Lastregelung (I _{out 0,25} - I _{out max}) (%)	0,07	
dyn. Ausregelung (70 - 100%) (mV _{ss} /μS)	100 / 300	
Temperaturkoeffizient (% / °C von U _{out})	0,02	
Gehäuse / Material / Höhe (mm)	X / Metall / 11	
Option / Bemerkungen		

Technische Änderungen vorbehalten.
 Alle Daten sind typ. Werte bei nominal U_{in} und I_{out max}. Gemessen bei 25°C Umgebungstemperatur.

Pinning :

Ansicht von Unten.
 Pinning X
 Pin Ø = 1
 Angaben in mm.



Pin	Belegung
1	+ U _{ein}
2	- U _{ein}
3	+ U _{aus}
4	NC
5	- U _{aus}