



dorsch electronic  
 Röcker Feld 1  
 31675 Bückeburg  
 Telefon: 05722 / 96671- 0  
 Telefax: 05722 / 22916  
 www.dorsch-electronic.de  
 info@dorsch-electronic.de

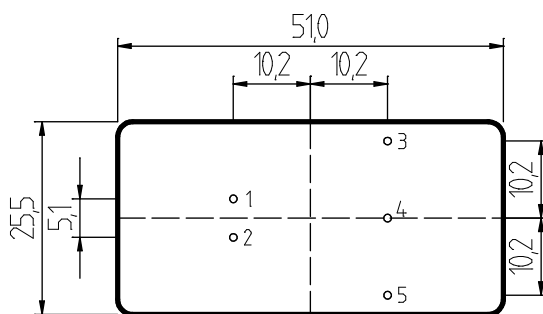
# Datenblatt

Technische Daten	Typenbezeichnung	Art.-Nr.
	GP02-05S1500X	1225
Eingangsspannung (VDC)	18 - 36	
Ausgangsspannung (VDC)	5 +/-2%	
Ausgangsstrom (mA)	1500	
Restwelligkeit (mV <sub>ss</sub> ) (mV <sub>eff</sub> )	70 / 4	
Wirkungsgrad (%)	80	
Leerlaufstrom (mA)	10	
Kurzschluss	Kurzschlussfest	
Strombegrenzung	Primär	
Arbeitsfrequenz (kHz)	150	
Betr.-Temp.-Bereich (°C)	-25 bis +70	
Lager-Temp.-Bereich (°C)	-40 bis +85	
Isolation (Pri.-Sek.) (KVDC)	0,5	
Quellenregelung (U <sub>in min</sub> - U <sub>in max</sub> ) (%)	0,02	
Lastregelung (I <sub>out 0,25</sub> - I <sub>out max</sub> ) (%)	0,07	
dyn. Ausregelung (70 - 100%) (mV <sub>ss</sub> /μS)	100 / 300	
Temperaturkoeffizient (% / °C von U <sub>out</sub> )	0,02	
Gehäuse / Material / Höhe (mm)	X / Metall / 11	
Option / Bemerkungen		

Technische Änderungen vorbehalten.  
 Alle Daten sind typ. Werte bei nominal U<sub>in</sub> und I<sub>out max</sub>. Gemessen bei 25°C Umgebungstemperatur.

## Pinning :

Ansicht von Unten.  
 Pinning X  
 Pin Ø = 1  
 Angaben in mm.



Pin	Belegung
1	+ U <sub>ein</sub>
2	- U <sub>ein</sub>
3	+ U <sub>aus</sub>
4	NC
5	- U <sub>aus</sub>