

Datenblatt

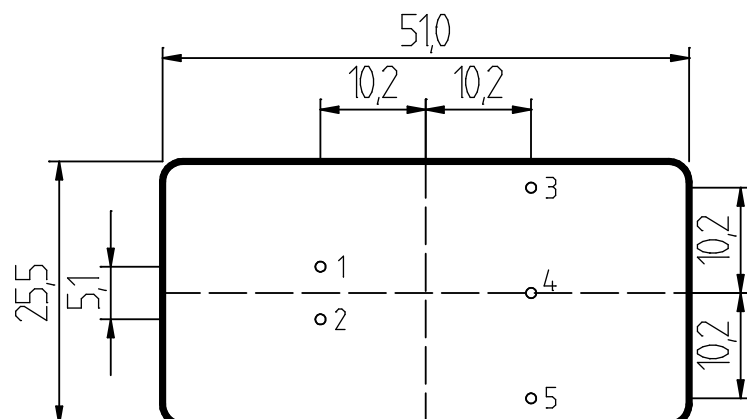
Technische Daten	Typenbezeichnung	Art.-Nr.
	GP05-12S1250X	1204
Eingangsspannung (VDC)	9 - 36	
Ausgangsspannung (VDC)	12 ± 2%	
Ausgangsstrom (mA)	1250	
Restwelligkeit (mV _{ss}) (mV _{eff})	100 / 4	
Wirkungsgrad (%)	86	
Leerlaufstrom (mA)	9	
Kurzschluss	Kurzschlussfest	
Strombegrenzung	Primär	
Arbeitsfrequenz (kHz)	230	
Betr.-Temp.-Bereich (°C)	-25 bis +85	
Lager-Temp.-Bereich (°C)	-40 bis +105	
Isolation (Pri.-Sek.) (KVDC)	1,5	
Quellenregelung (U _{in min} - U _{in max}) (%)	0,1	
Lastregelung (I _{out 0,25} - I _{out max}) (%)	0,07	
dyn. Ausregelung (70 - 100%) (mV _{ss} /μS)	200 / 200	
Temperaturkoeffizient (% / °C von U _{out})	0,02	
Gehäuse / Material / Höhe (mm)	X / Metall / 11	
Option / Bemerkungen	Gehäusetemperatur max 100°C Derating 2,5%/°C ab 65°C	

Alle Daten sind typ. Werte bei nominal U_{in} und I_{out max}. Gemessen bei 25°C Umgebungstemperatur.

Technische Änderungen vorbehalten.

Pinning:

Ansicht von Unten.
Pinning: X
Pin Ø = 1
Angaben in mm.



Pin	Belegung
1	+ U _{ein}
2	- U _{ein}
3	+ U _{aus}
4	NC
5	- U _{aus}