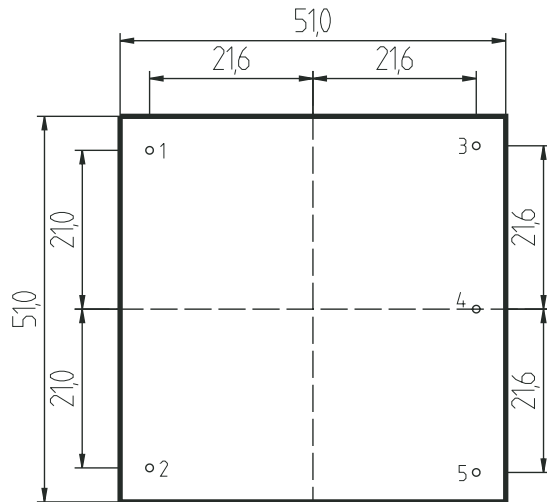
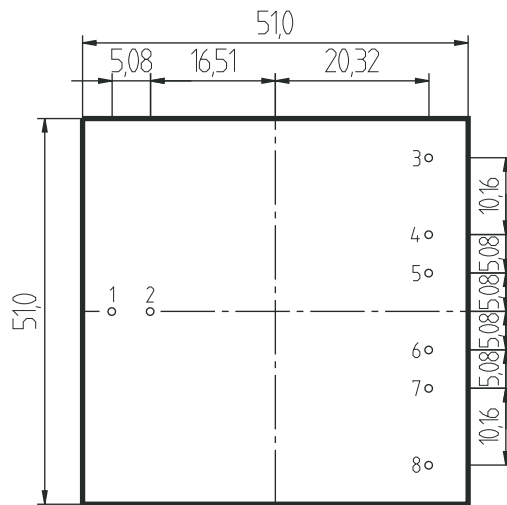




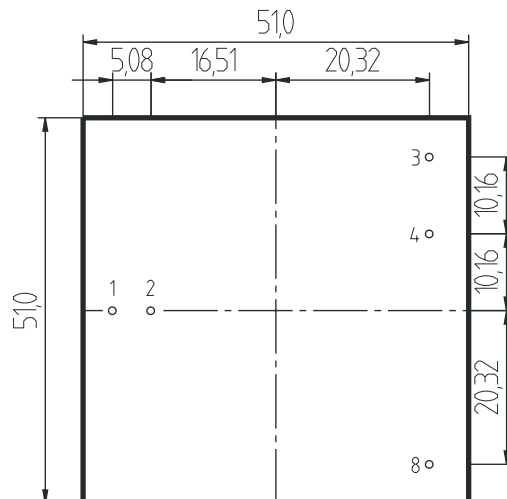
Ansichten von unten



Pinning A		
Pin	Einfachausgang	Doppelausgänge
1	+V Eingang	+V Eingang
2	-V Eingang	-V Eingang
3	+V Ausgang	+V Ausgang
4	NC	GND
5	-V Ausgang	-V Ausgang



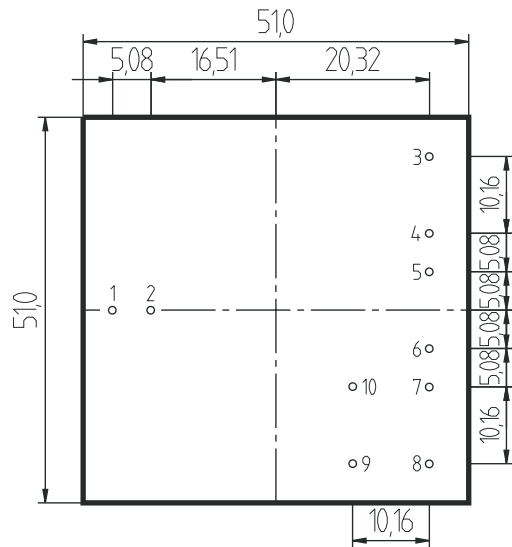
Pinning AC	
Pin	Mehrfachausgang
1	+V Eingang
2	-V Eingang
3	+V Ausgang 3
4	-V Ausgang 3
5	+V Ausgang 2
6	-V Ausgang 2
7	+V Ausgang 1
8	-V Ausgang 1



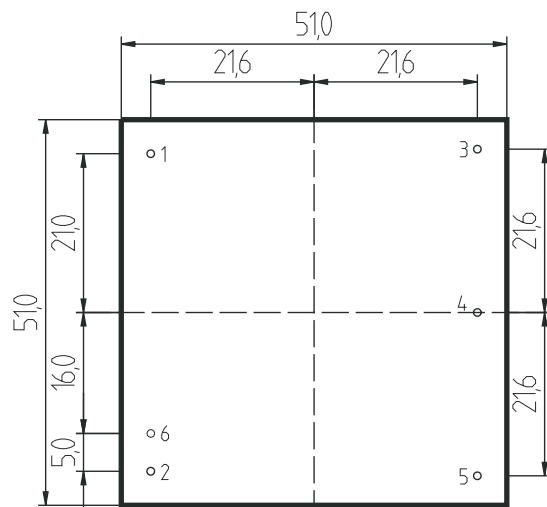
Pinning AD	
Pin	Einfachausgang
1	+V Eingang
2	-V Eingang
3	+V Ausgang
4	-V Ausgang
8	NC



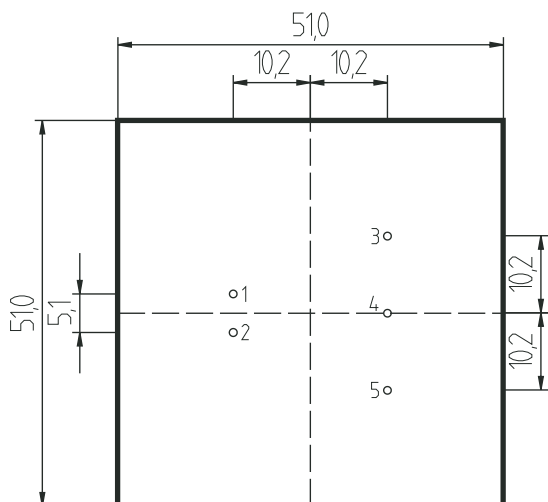
Ansichten von unten



Pinning AE	
Pin	Mehrfachausgang
1	+V Eingang
2	-V Eingang
3	+V Ausgang 3
4	-V Ausgang 3
5	+V Ausgang 2
6	-V Ausgang 2
7	+V Ausgang 1
8	-V Ausgang 1
9	-V Ausgang 4
10	+V Ausgang 4

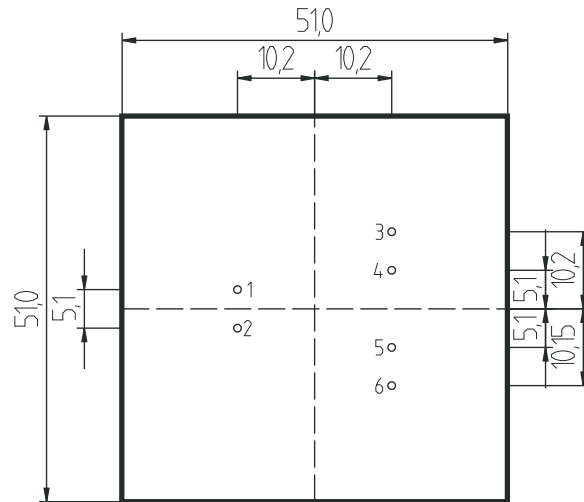


Pinning AF	
Pin	Einfachausgang
1	+V Eingang
2	-V Eingang
3	+V Ausgang
4	Adj.
5	-V Ausgang
6	Inh.

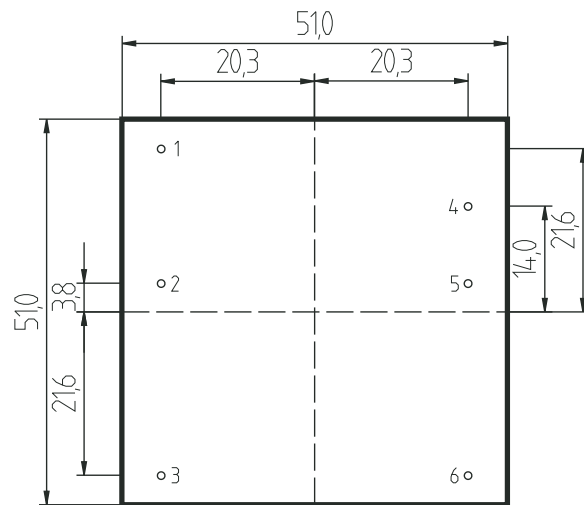


Pinning B		
Pin	Einfachausgang	Doppelausgänge
1	+V Eingang	+V Eingang
2	-V Eingang	-V Eingang
3	+V Ausgang	+V Ausgang
4	No Pin / NC	GND
5	-V Ausgang	-V Ausgang

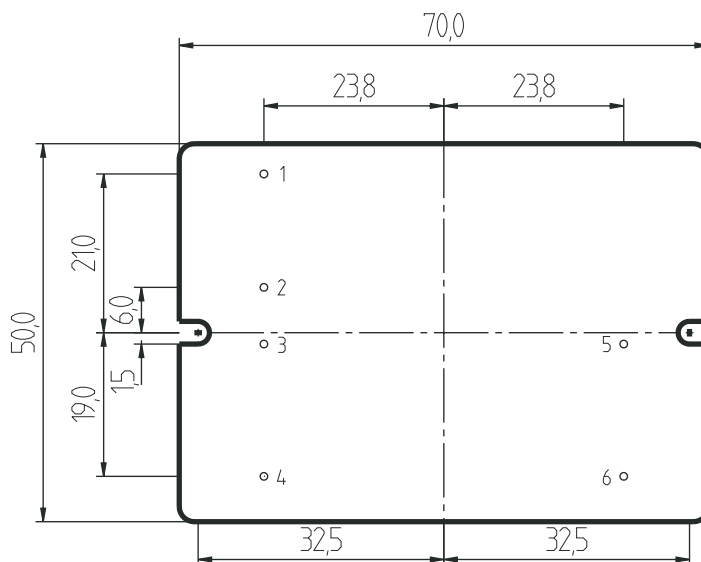
Ansichten von unten



Pinning D	
Pin	Einfachausgang
1	+V Eingang
2	-V Eingang
3	+V Ausgang 1
4	-V Ausgang 1
5	+V Ausgang 2
6	-V Ausgang 2



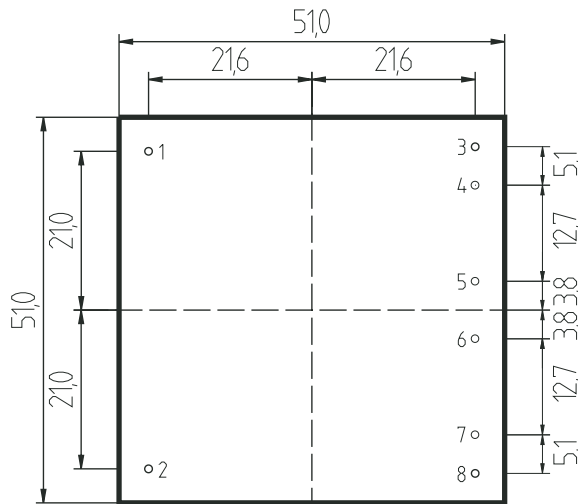
Pinning G	
Pin	Einfachausgang
1	Option (Ref.)
2	+V Eingang
3	-V Eingang
4	Option (Inh.)
5	+V Ausgang
6	-V Ausgang



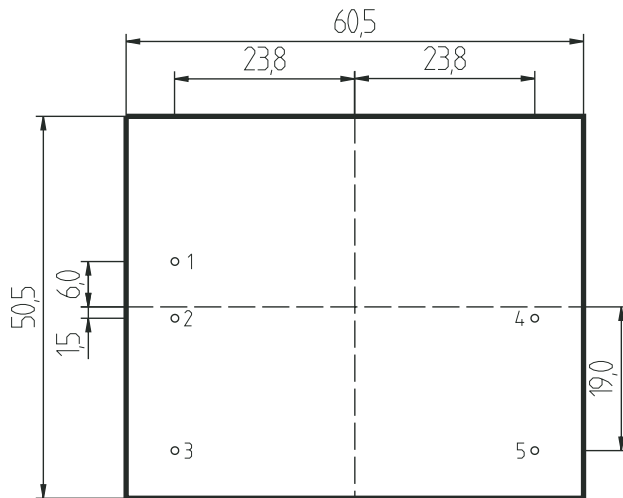
Pinning H	
Pin	Einfachausgang
1	No Pin (Option)
2	No Pin (Option)
3	+V Ausgang
4	-V Ausgang
5	+V Eingang
6	-V Eingang



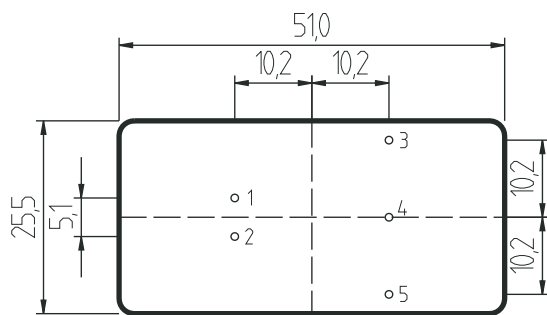
Ansichten von unten



Pinning J	
Pin	Mehrfachausgang
1	+V Eingang
2	-V Eingang
3	+V Ausgang 1
4	-V Ausgang 1
5	+V Ausgang 2
6	-V Ausgang 2
7	+V Ausgang 3
8	-V Ausgang 3



Pinning T	
Pin	Einfachausgang
1	No Pin (Option)
2	+V Ausgang
3	-V Ausgang
4	+V Eingang
5	-V Eingang



Pinning X		
Pin	Einfachausgang	Doppelausgänge
1	+V Eingang	+V Eingang
2	-V Eingang	-V Eingang
3	+V Ausgang	+V Ausgang
4	No Pin	GND
5	-V Ausgang	-V Ausgang